

Geoves costantemente i propri prodotti. Pertanto la presente specifica può subire variazioni senza alcun obbligo di preavviso. Tutti i diritti sono riservati pertanto la divulgazione del presente documento è vietata. Geoves constantly improving our products. Therefore, this specification may be changed without notice. All rights reserved so the disclosure of this document is prohibited.

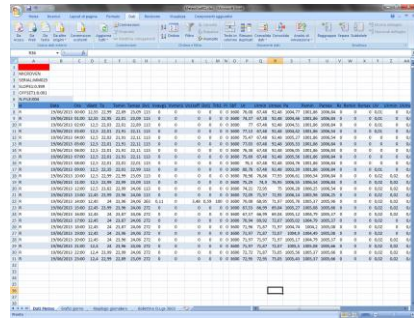
SOFTWARE

Modello

Geodesk & GEO-ADAS – Software di gestione dati ambientali

Generalità

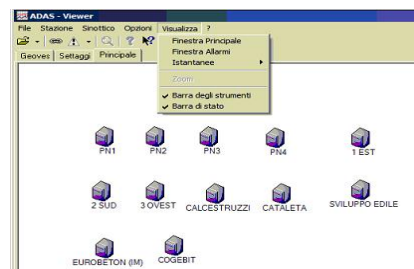
GEODESK è un software gratuito a corredo del datalogger che consente di importare i dati registrati su SD Card o inviati via GPRS o trasmessi via cavo e di generare un unico file dati in formato excel.



GEO-ADAS è un applicativo software specifico che consente di gestire una rete di stazioni in tele monitoraggio e di effettuare elaborazioni grafiche e tabellari.

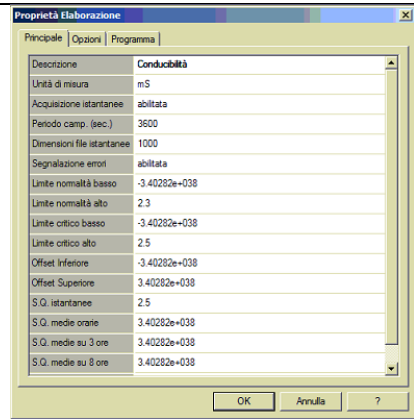
Le principali funzioni di GEO-ADAS sono:

1. comunicazione e archiviazione
2. Acquisizione dati, Elaborazione grafica e tabellare e Visualizzazione sinottica valori e allarmi
3. Visualizzazione report, Archiviazione su database dati
4. Gestione soglie allarme ed invio messaggi via e-mail



Il **modulo di comunicazione e archiviazione** dati consente di configurare l'unità periferica di acquisizione dati (abilitazione delle misure, linearizzazione dei segnali, frequenza di memorizzazione, definizione delle elaborazioni locali, ecc.) e di archiviare in un database relazionale i campioni elementari trasmessi dall'unità hardware.

Il software supporta tutti i database interfacciabili tramite ODBC standard (Access, SQL Server, DB2, Oracle, ecc.).

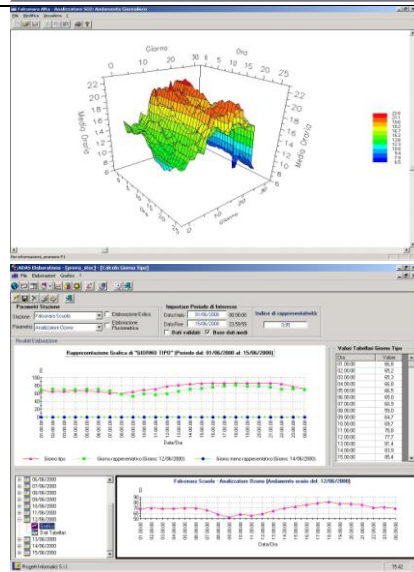


Acquisizione dati, Elaborazione grafica e tabellare

- ✓ Impostazione soglie di criticità e allarme personalizzate per ogni parametro rilevato
- ✓ Acquisizione automatica via FTP dei dati dalle centraline
- ✓ Archiviazione dei dati acquisiti
- ✓ Elaborazione dei dati archiviati

Altre elaborazioni possibili sono:

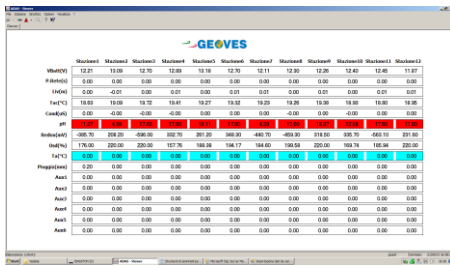
- Rosa dei venti;
- Rosa degli inquinanti;
- Rendimento analizzatore e rendimento stazione;
- Determinazione delle classi di stabilità atmosferica;
- Calcolo dei gradi giorno;
- Calcolo del giorno tipo;
- Calcolo del giorno più rappresentativo.



Geoves migliora costantemente i propri prodotti. Pertanto la presente specifica può subire variazioni senza alcun obbligo di preavviso. Tutti i diritti sono riservati pertanto la divulgazione del presente documento è vietata. Geoves constantly improving our products. Therefore, this specification may be changed without notice. All rights reserved so the disclosure of this document is prohibited.

Visualizzazione sinottica valori e allarmi

- ✓ Visualizzazione dei dati acquisiti e del superamento delle soglie



Visualizzazione report e archiviazione dati

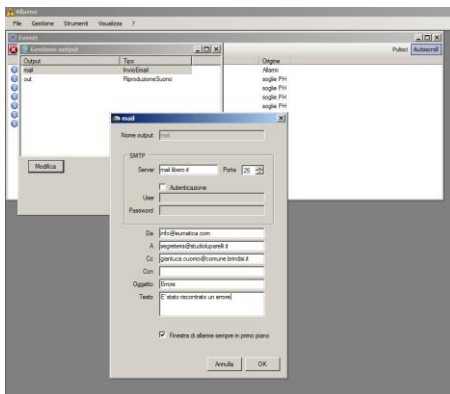
Stazione 1 - Presentazione dei valori del 18 maggio 2012

Ore	VBarit (V)	PRate (s)	Livello (m)	Temperatura (C)	Conducibilità (µS/cm)	pH	Redox (MV)	OSD (%)
20:00	12.4 (2%)	0.0 (2%)	18.8 (2%)	18.8 (2%)	15.0 (2%)	-141.2 (2%)	173.5 (2%)	
20:30	12.4 (2%)	0.0 (2%)	18.8 (2%)	18.8 (2%)	15.0 (2%)	-405.0 (2%)	172.0 (2%)	
21:00	12.4 (2%)	0.0 (2%)	18.8 (2%)	18.7 (2%)	15.0 (2%)	-405.0 (2%)	173.0 (2%)	
21:30	12.4 (2%)	0.0 (2%)	18.7 (2%)	18.7 (2%)	15.0 (2%)	-407.2 (2%)	174.1 (2%)	
22:00	12.4 (2%)	0.0 (2%)	18.7 (2%)	18.7 (2%)	15.0 (2%)	-405.8 (2%)	173.3 (2%)	
22:30	12.3 (2%)	0.0 (2%)	18.8 (2%)	18.8 (2%)	15.0 (2%)	-405.0 (2%)	172.0 (2%)	
23:00	12.3 (2%)	0.0 (2%)	18.8 (2%)	18.8 (2%)	15.0 (2%)	-405.5 (2%)	173.5 (2%)	
23:30	12.3 (2%)	0.0 (2%)	18.8 (2%)	18.8 (2%)	15.0 (2%)	-405.0 (2%)	173.0 (2%)	
24:00	12.3 (2%)	0.0 (2%)	18.8 (2%)	18.8 (2%)	15.0 (2%)	-405.0 (2%)	172.0 (2%)	
Massimo	12.6	0	18.8	18.8	15.0	-111.1	-555.5	172.5
Minimo	12.6	1800	0	18.8	0	17.8	544.1	177.5
Limite								
Superamenti								
Media giornaliera	12.6 (2%)	840.8 (2%)	0.0 (2%)	18.8 (2%)	0.0 (2%)	-141.8 (2%)	174.6 (2%)	
Medie valide	48	48	48	48	48	48	48	48

Gestione soglie allarme ed invio messaggi via e-mail

Il software si occupa della generazione di output (es. invio di email, riproduzione di allarmi sonori) al verificarsi di alcune condizioni di allarme (es. persistenza misura, superamento soglie, ecc...) che potrebbero verificarsi nell'ambito di valori acquisiti in una rete di monitoraggio.

La finestra a destra riporta un esempio di configurazione di un output di tipo *InvioEmail* in cui è possibile configurare il server SMTP da utilizzare per l'invio e mittente, destinatario, copia conoscenza, copia nascosta, oggetto e testo del messaggio da inviare.



Il software è dotato di una maschera che permette all'utente di configurare gli indirizzi E-MAIL o i numeri di telefono dei reperibili per l'invio dei messaggi SMS. Al verificarsi di un evento di segnalazione, il messaggio verrà inviato a tutti i destinatari.

